

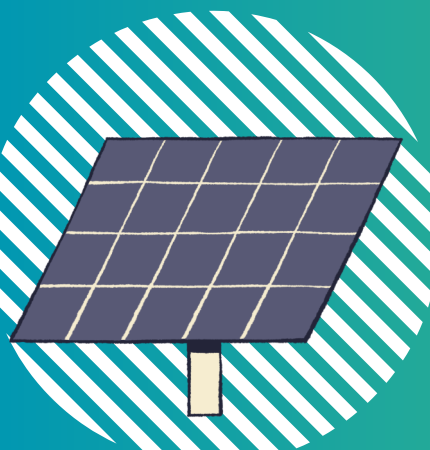


× × × × **เรื่องข้อหาหรือการคิดค่าปรับ** × × × ×

ความเดิม

ส่วนราชการได้ทำสัญญาซื้อพร้อมติดตั้งเสาไฟถนนโคมเสาพับได้ โคมไฟแอลอีดีพลังงานแสงอาทิตย์ จำนวน 150 ชุด เป็นเงิน 9,980,000 บาท ลงวันที่ 7 ตุลาคม 2567 สิ้นสุดสัญญาวันที่ 6 ธันวาคม 2567 โดยได้ตรวจรับ 3 ครั้ง ซึ่ง

- ครั้งที่ 1 เมื่อวันที่ 8 พฤศจิกายน 2567 ตรวจรับเมื่อวันที่ 13 พฤศจิกายน 2567 (รวมระยะเวลาตรวจรับพัสดุ 6 วัน) ผลการตรวจรับไม่ผ่าน และได้แจ้งสงวนสิทธิ์การคิดค่าปรับ เมื่อวันที่ 3 ธันวาคม 2567
 - ครั้งที่ 2 เมื่อวันที่ 4 ธันวาคม 2567 ตรวจรับเมื่อวันที่ 6 ธันวาคม 2567 (รวมระยะเวลาตรวจรับพัสดุ 3 วัน) ผลการตรวจรับไม่ผ่าน และได้แจ้งสงวนสิทธิ์การคิดค่าปรับ เมื่อวันที่ 9 ธันวาคม 2567
 - ครั้งที่ 3 เมื่อวันที่ 17 ธันวาคม 2567 ตรวจรับเมื่อวันที่ 18 ธันวาคม 2567 (รวมระยะเวลาตรวจรับพัสดุ 6 วัน) ผลการตรวจรับผ่าน



ข้อหาหรือ

เนื่องจากส่งมอบสิ่งของถูกต้อง ครบถ้วน เป็นไปตามเงื่อนไขสัญญาล่าช้ากว่ากำหนดในสัญญา ผู้ขายจะต้องชำระค่าปรับให้ผู้ซื้อเป็นรายวันในอัตราร้อยละ 0.20 หรือวันละ 19,960 บาท ตั้งแต่วันที่ 9 - 17 ธันวาคม 2567 เป็นจำนวน 9 วัน รวมเป็นเงินทั้งสิ้น 179,640 บาท จึงขอหาหรือว่า การคิดค่าปรับดังกล่าวถูกต้องหรือไม่

ความเห็นของคณะกรรมการวินิจฉัย

คณะกรรมการวินิจฉัยปัญหาการจัดซื้อจัดจ้างและการบริหารพัสดุภาครัฐ มีความเห็นให้การคิดค่าปรับต้องคิดค่าปรับนับถัดจากวันครบกำหนดส่งมอบสิ่งของตามสัญญาจนถึงวันที่ได้ส่งมอบสิ่งของถูกต้อง ครบถ้วน เป็นไปตามเงื่อนไขแห่งสัญญา แล้วหักด้วยระยะเวลาคณะกรรมการตรวจรับพัสดุใช้ไปในการตรวจรับพัสดุแต่ละครั้ง



ที่มาหนังสือกรมบัญชีกลาง กค (กวจ) 0405.4/20778
ลงวันที่ 23 พฤษภาคม 2568

